



# GMT MONTHLY MEMBERSHIP PROGRESS REPORT

Results as of: 11/30/2018

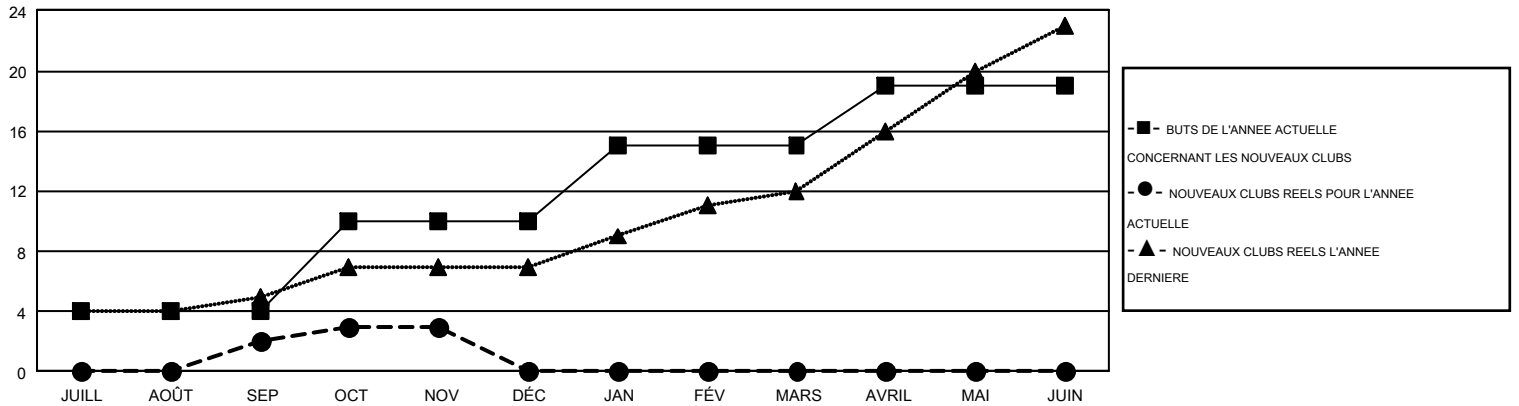
## GMT Constitutional Area 6-Afr, Group H

GMT: NORBERT BATIONO

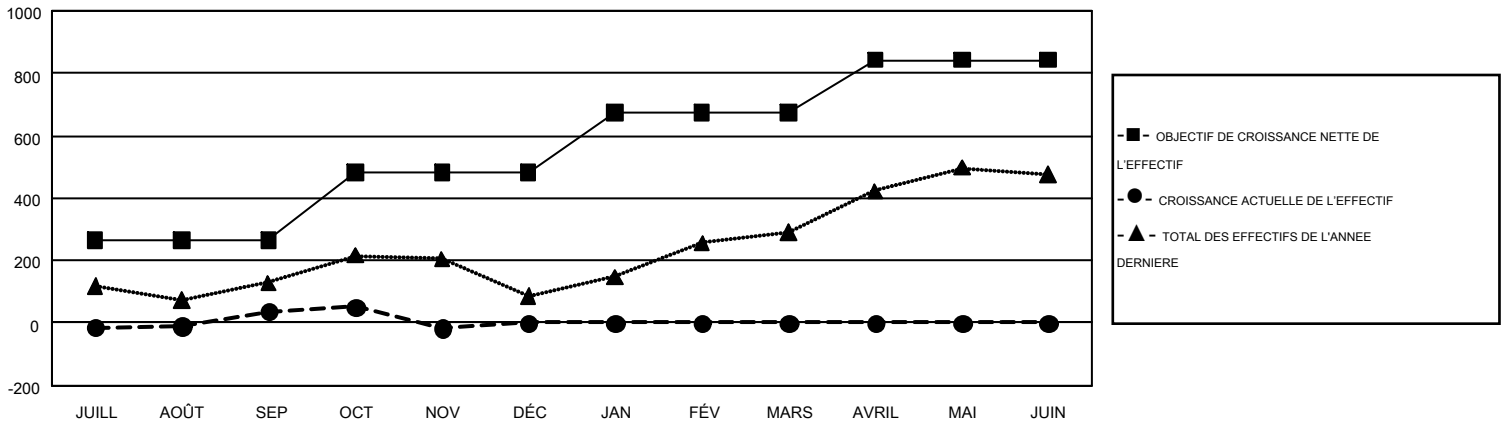
LE RAPPORT NE COMPREND PAS LES CLUBS DANS LES RÉGIONS NON RATTACHÉES À UN DISTRICT.

Clubs				Membres			
RESULTATS POUR 2018-2019				RESULTATS POUR 2018-2019			
TRIMESTRE	BUT CONCERNANT LES NOUVEAUX CLUBS	NOUVEAUX CLUBS	CLUBS ANNULÉS	TRIMESTRE	OBJECTIF DE CROISSANCE NETTE DE L'EFFECTIF	CROISSANCE ACTUELLE DE L'EFFECTIF	TOTAL DES MEMBRES RADIES (y compris les transferts)
JUILL/AOÛT/SEP	4	2	0	JUILL/AOÛT/SEP	264	166	106
OCT/NOV/DÉC	6	1	1	OCT/NOV/DÉC	219	77	129
JAN/FÉV/MARS	5	0	0	JAN/FÉV/MARS	190	0	0
AVRIL/MAI/JUIN	4	0	0	AVRIL/MAI/JUIN	169	0	0

BUTS ET NOUVEAUX CLUBS REELS - CUMULATIF



BUTS ET MEMBRES REELS - CUMULATIF



CLUBS RADIES: 1

61 CLUBS OF 287 ONT AJOUTE 1 OU PLUSIEURS NOUVEAUX MEMBRES

DISTRIBUTION PAR SEXE

HOMME 5,091 (71.48%)  
FEMME 2,031 (28.52%)

MEMBRES RADIES

DECEDE	6
CLUB ANNULE	29
AUTRE	200
<b>TOTAL</b>	<b>235</b>

[CLIQUEZ ICI POUR LES INFORMATIONS CUMULATIVES SUR LES EFFECTIFS](#)

NOMBRE TOTAL DE MEMBRES D'UNITÉS FAMILIALES	168
MEMBRES DE FAMILLE QUI RÈGENT LA MOITIÉ DES COTISATIONS	88